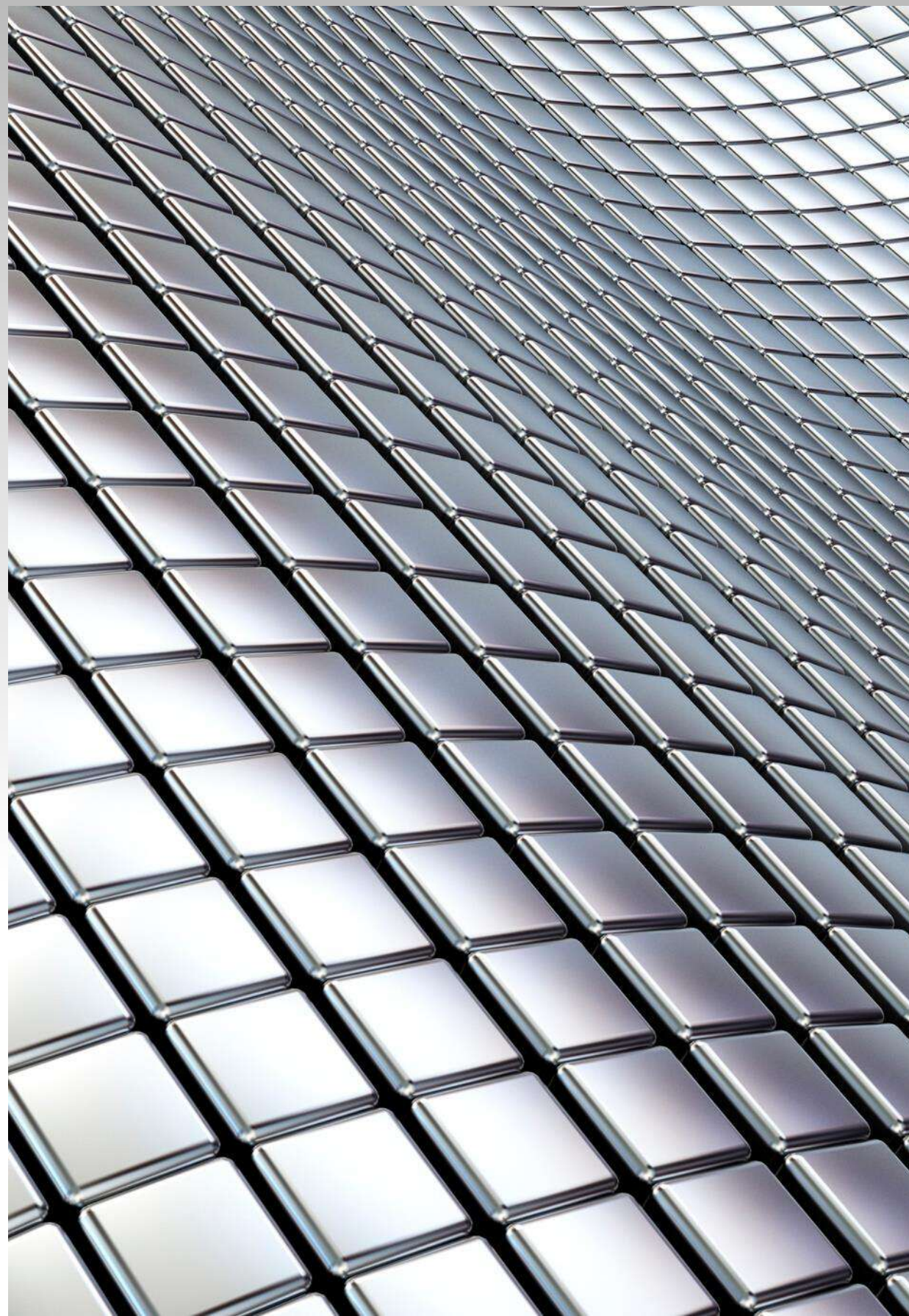


MIRRORINOX

METAL | SURFACE | TREATMENT



redefining surfaces

Michael Gebhart
Gründer & Geschäftsführer



*"Seit 2016 definieren wir Oberflächen neu, vereinen Innovativität, Design und Funktion
in höchster Qualität
und stets bedarfsorientiert"*

1



Regionaler Standort
Globale Ausrichtung

mirrorINOX ist das junge, innovative Unternehmen aus dem Raum Stuttgart, wenn es um hochwertige und zukunftsweisende Oberflächenbearbeitungen geht.

An unserem Standort mit hochmoderner, industrieller Fertigung und angeschlossenem Lager verarbeiten wir Edelstahl Rostfrei sowie NE-Metalle zu edlen Oberflächen, die Bauprojekten, Kunstwerken, Maschinen jeglicher Art und vielen weiteren Produkten das gewisse Etwas in Bezug auf Ästhetik und Funktion verleihen.

Unser Team setzt sich beim Erreichen neuer Ziele keine Grenzen und sieht seine Aufgabe darin, mit großem Know-how und viel Freude für unsere anspruchsvollen Kunden ständig an der Entwicklung neuer Oberflächen und Produkte zu arbeiten, um diese dann kosteneffizient, hochqualitativ und auch maßgeschneidert zu fertigen.

WAS WIR ERREICHT HABEN:

3

- 01/2016**
Gründung und Aufnahme der Produktion
Eigene Herstellung von Spiegelpolituren, Vibrations-
und weiteren Schliffen
- 04/2016**
Inbetriebnahme der Strahlanlage
- 06/2016**
Spiegelpolieren von Edelstahl in höchster Qualität:
Super Mirror No. 8 und Marine Mirror No. 9
- 10/2016**
Aufbau der weltgrößten Spiegelpolieranlage für Edelstahl
- 02/2017**
Ausweitung unseres Kundenstamms auf nationaler und
internationaler Ebene

WAS WIR ERREICHT HABEN:

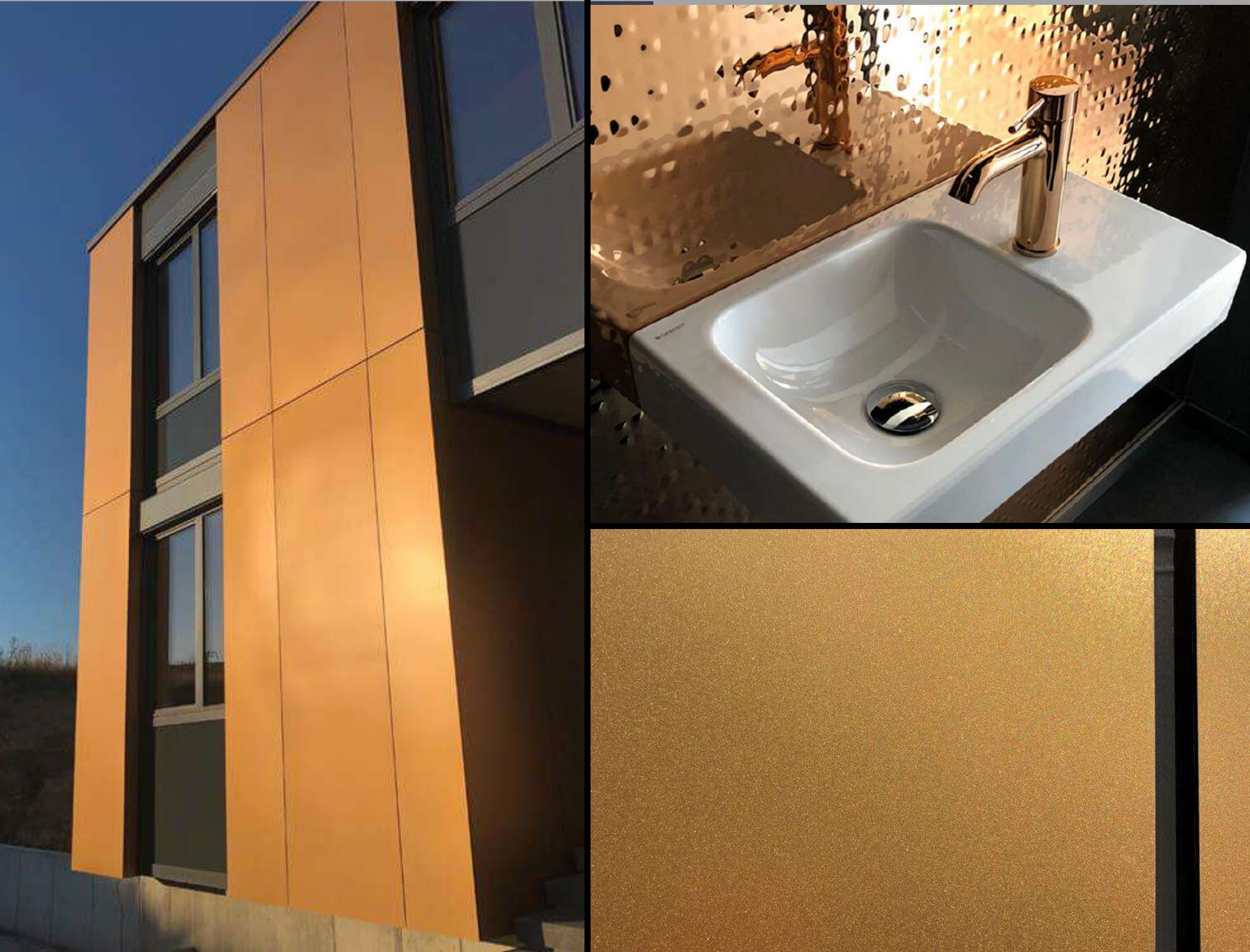
4

- **04/2017**
mirrorINOX-Oberflächen sind bereits in zahlreichen Projekten der renommiertesten Architekten, Designern und Künstlern spezifiziert
- **07/2017**
Erreichen der Qualität Perfect Mirror No. 10® und No. 12
- **11/2017**
Installation Europas größter und modernster PVD / TiN-Beschichtungsanlage
- **02/2018**
Nach nur 2 Jahren steht der Name mirrorINOX im In- und Ausland für höchste Produktqualität und außergewöhnliche Innovationen
- **04/2018**
Produkteinführung von Oberflächen mit nanoINOX® AFP/ ETC-Beschichtung (AntiFingerPrint / Easy-To-Clean)

WAS WIR ERREICHT HABEN:

5

- **07/2018**
Inbetriebnahme weiterer Anlagen zur Vorbereitung und Behandlung von Edelstahloberflächen
- **10/2018**
Eröffnung des Standortes Leingarten und Ausbau unserer neuen Schleifstraße
- **12/2018**
mirrorINOX stellt die größte, jemals polierte Edelstahltafel in Perfect Mirror No. 10® Qualität her
- **02/2019**
In weiteren Architekturprojekten der Topklasse werden mirrorINOX-Produkte PVD / TiN und nanoINOX® AFP/ ETC eingesetzt
- **04/2019**
Aufbau der neu konzipierten nanoINOX® AFP/ ETC Beschichtungsanlage am Standort Leingarten
- **05/2019**
mirrorINOX agiert an zwei Standorten mit 30 Mitarbeitern



07/2019

Spatenstich zum Neubau des neuen Firmengeländes

06/2020

Fusion zweier Standorte und Umzug in einen neu errichteten, hochmodernen Produktions- und Bürokomplex in Cleebronn bei Stuttgart

Regionaler Standort
Globale Ausrichtung

BEADS 7 Rose Gold -TiN + CLEAR nanoINOX®
mirrorINOX Bürokomplex

6



12/2020

ISO 9001 zertifiziertes Unternehmen und Hersteller von Edelstahloberflächen in höchster Qualität.

02/2021

Inbetriebnahme PVD/ TiN Beschichtungsanlage für Klein- und Konstruktionsteile

04/2021

Spatenstich zur Erweiterung des Firmengelände.
Bereits nach nur 6 Monaten im neuen Firmensitz benötigen wir im Zuge unseres Wachstums noch mehr Platz für weitere Produktionskapazitäten.

2021+

Wir investieren in unseren Standort, für eine innovative und nachhaltige Produktion.
Dabei garantieren wir höchste Qualität, sowie ein umweltbewusstes, ressourcenschonendes und flexibles Handeln.

7

8

MIRRORINOX

METAL | SURFACE | TREATMENT



redefining surfaces



mirrorINOX bietet Ihnen sowohl bewährte als auch neue, wegweisende Lösungen für Anwendungen der Architektur, des Yacht- und Schiffbaus, der Automobilindustrie, der Elektroindustrie, der Medizintechnik, des Behälter-, Anlagen- und Maschinenbaus, der Luft- und Raumfahrt und für viele weitere.

Selbst bei anspruchsvollsten Kunstprojekten werden folgende Materialien bevorzugt eingesetzt:



10

RIPPLES Super Mirror No. 8, RIPPLES BEADS 7 und BEADS 7
Aquarium At The Boardwalk
USA - Branson, MO



- OBERFLÄCHEN QUALITÄTEN

toRa-Finish – Ra-Wert max. 0,1

Mirror No. 7 - Industriepoliert

Super Mirror No. 8 - 2P, Spiegelpoliert (Der Standard)

Marine Mirror No. 9 – Marine-, Yachtqualität YQ

Perfect Mirror No.10® - Ultimative Oberflächenqualität

- MATERIAL

Edelstahl Rostfrei

1.4016

1.4301

1.4401 / 1.4404

1.4435

1.4462

1.4571

- FORMEN / GEOMETRIEN

Bleche

Rohre rechteckig

quadratisch

- ABMESSUNGEN

Breite: **max. 4 000 mm**

Länge: **max. 16 000 mm**

Stärke: max. 50 mm

- BESONDERHEITEN

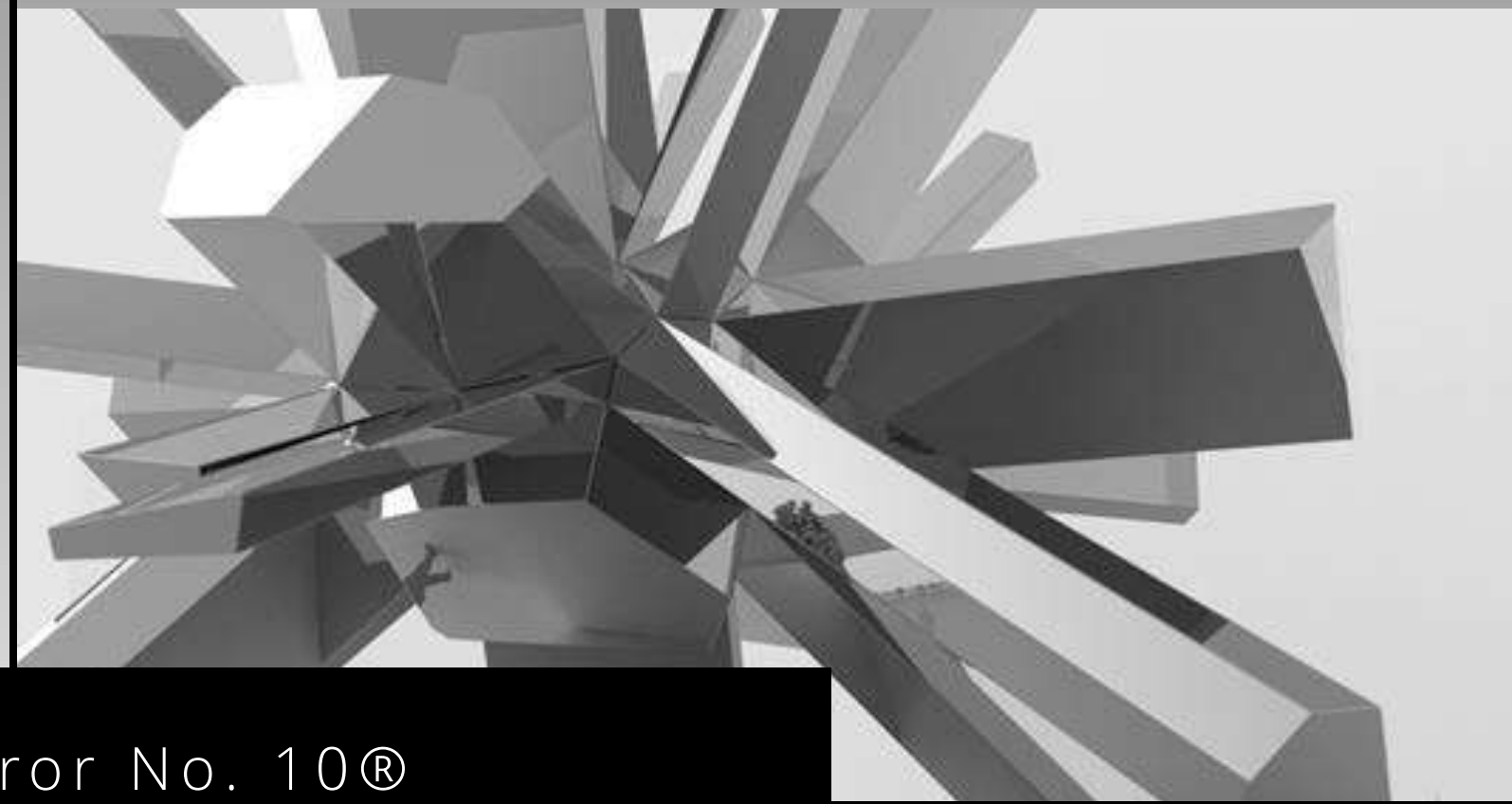
Ausführung einseitig und **beidseitig** möglich

Hohe Lagerbestände und ausreichende Fertigungskapazitäten garantieren einen schnellstmöglichen Lieferservice

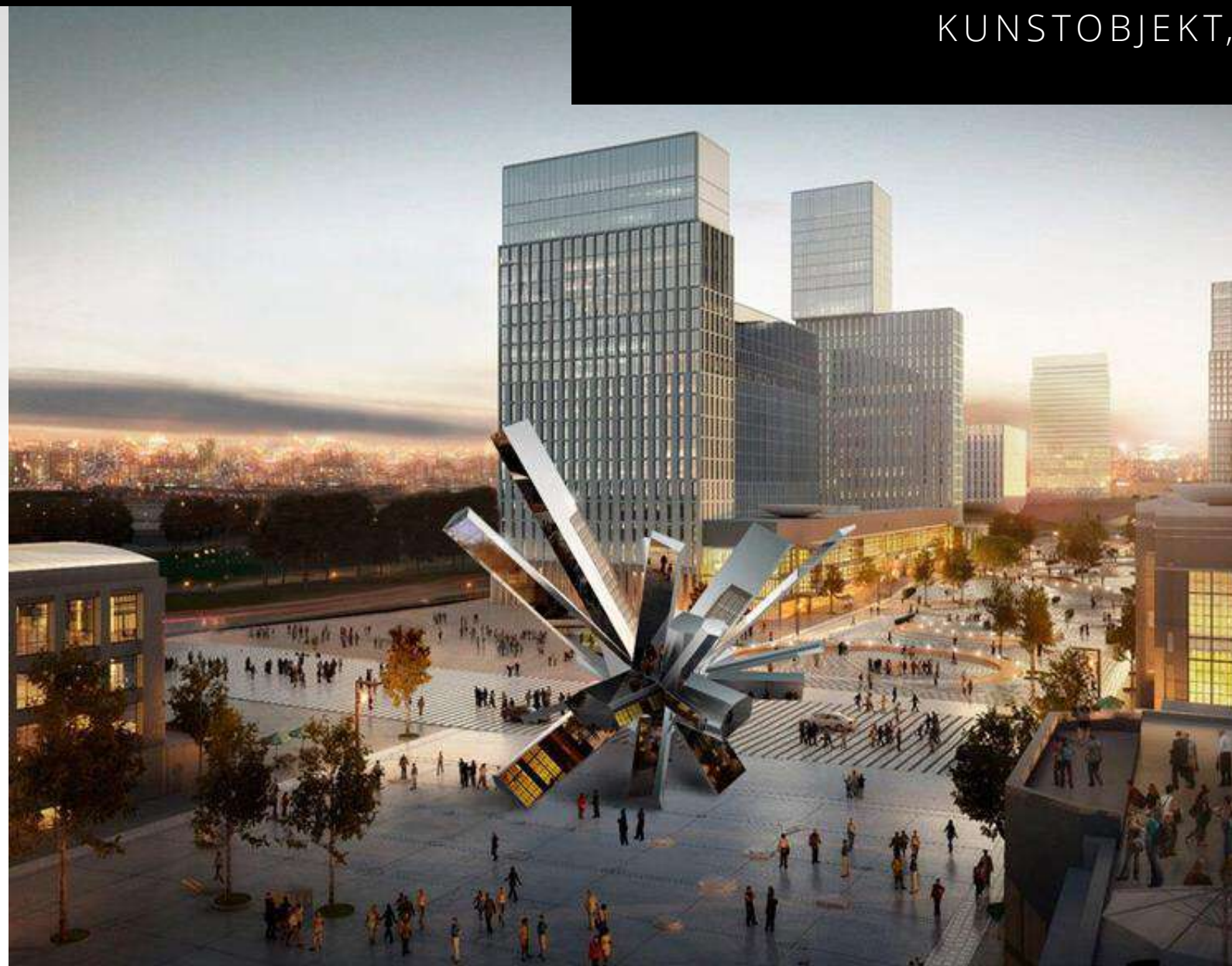
Größte Polieranlage weltweit, 4 000 x 16 000 mm

Ra-Wert Polituren bis 0,02 µm

12



Perfect Mirror No. 10®
KUNSTOBJEKT, RUS - Moskau



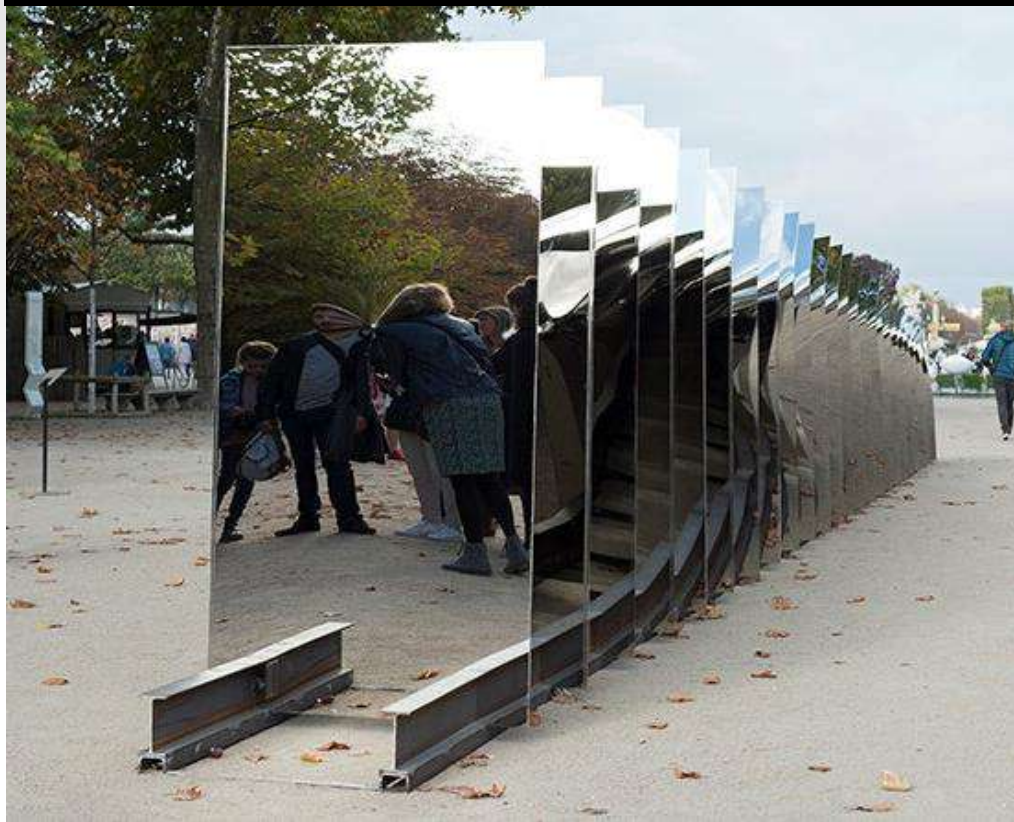
ANWENDUNGEN



MIRRORINOX
METAL | SURFACE | TREATMENT



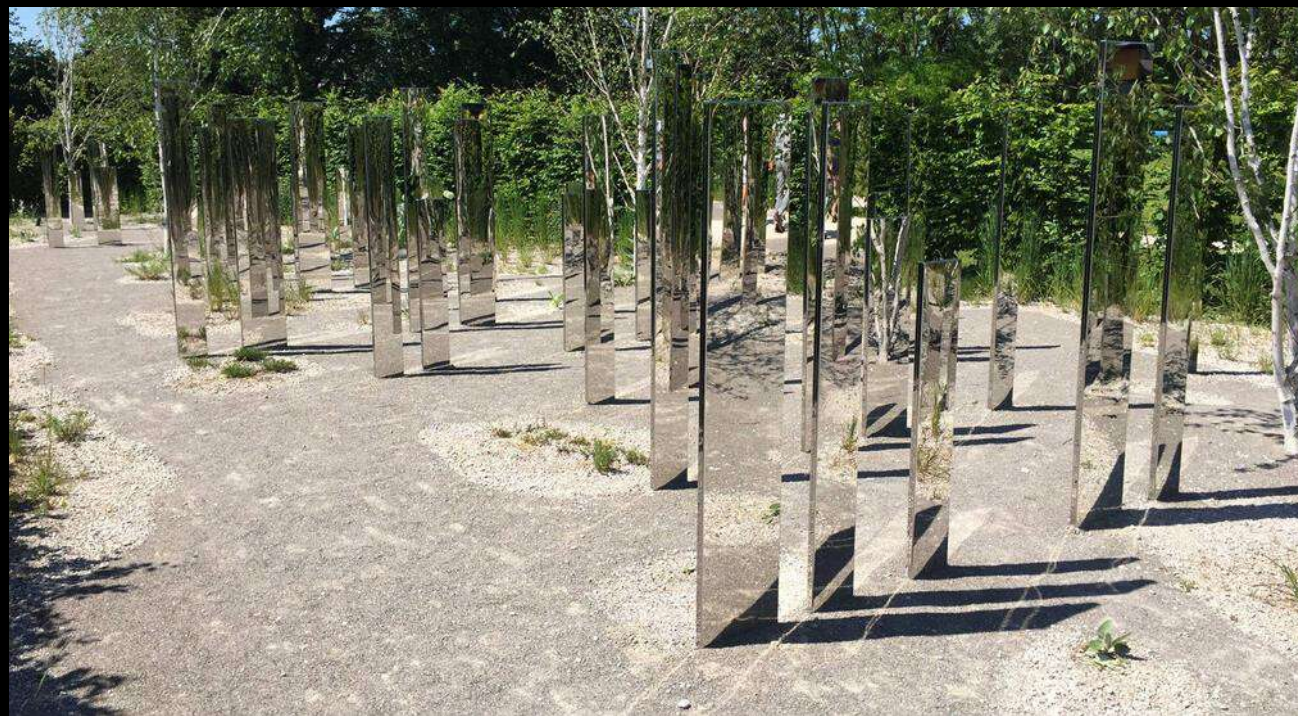
Perfect Mirror No. 10®
Kunstobjekt von David Raffini, F - Paris



Anwendungen im SPA-Bereich,
Sanitär- und Bäderbau



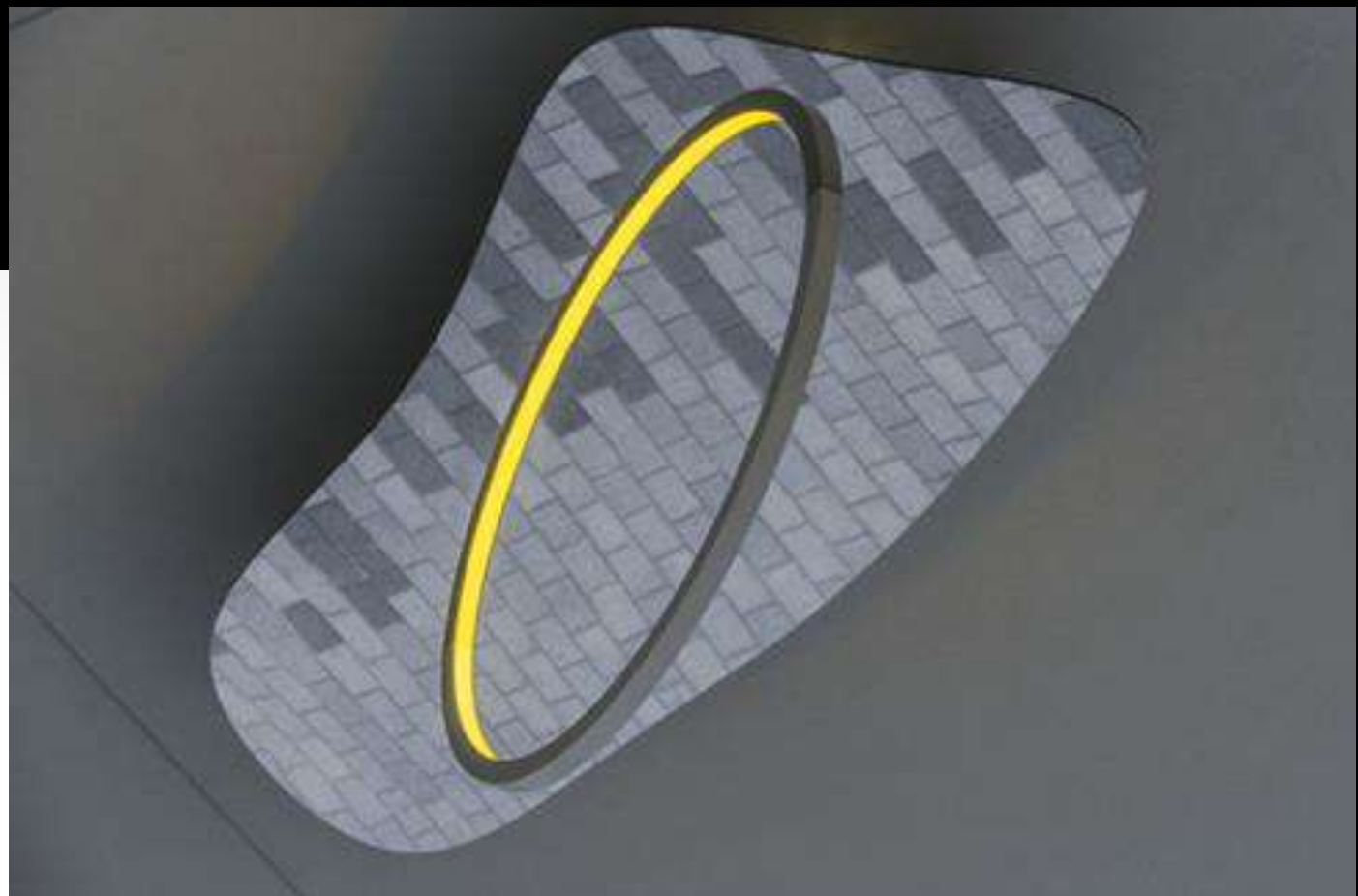
Perfect Mirror No. 10®
Stelen der Landesgartenschau 2017
von Carla Lo, A - Kremsmünster





Perfect Mirror No. 10®
10 mm KUNSTOBJEKT

Perfect Mirror No. 10®
KUNSTOBJEKT, KOR - Seoul





YACHTS

Yacht und Marine Anwendungen
Marine Mirror No. 9

17

- OBERFLÄCHEN QUALITÄTEN

BEADS 1

BEADS 3

BEADS 7

Glasperlen (von sehr fein bis grob)

Glasbruch (von sehr fein bis grob)

Keramikperlen (von sehr fein bis grob)

Edelkorund (von sehr fein bis grob)

Fertigung nach Kundenvorgabe möglich.

Werte wie Glanz und Rauigkeit einer jeden Tafel werden protokolliert, somit maximale Reproduzierbarkeit!

- ABMESSUNGEN

Breite: max. 2 000 mm

Länge: max. 8 000 mm

Stärke: max. **30 mm**

- MATERIAL

Edelstahl Rostfrei

1.4016

1.4301

1.4401 / 1.4404

1.4435

1.4462

1.4571

Messing, Aluminium, Titan

- BESONDERHEITEN

Ausführung einseitig und beidseitig möglich

Effektstrahlungen, wie z.B. das **Verlaufstrahlen** in jeglicher Art oder das umlaufende Strahlen von Rahmenelementen, sind möglich

Ausreichende Fertigungskapazitäten garantieren einen schnellstmöglichen Lieferservice

19



BEADS 3
Museum PANEUM, A - Linz



ANWENDUNGEN



MIRRORINOX
METAL | SURFACE | TREATMENT



BEADS 7 Gestrahlte Oberflächen
Lakhta Center Gazprom HQ, RUS - St. Petersburg

21

22



BEADS Customized
Gestrahlte Oberflächen
Apple Stores

- OBERFLÄCHEN QUALITÄTEN

VIBES m1

VIBES m2

VIBES m3

VIBES m4

VIBES m5

VIBES m6

Fertigung nach Kundenvorgabe möglich

- ABMESSUNGEN

Breite: max. **2 000 mm**

Länge: max. **8 000 mm**

Stärke: max. **30 mm**

- MATERIAL

Edelstahl Rostfrei

1.4016

1.4301

1.4401 / 1.4404

1.4435

1.4462

1.4571

Messing, Aluminium, Titan

- BESONDERHEITEN

Ausführung einseitig und **beidseitig** möglich

Ausreichende Fertigungskapazitäten garantieren einen **schnellstmöglichen Lieferservice**

24

VIBES m4 Gold-TiN

GESCHLIFFENE OBERFLÄCHEN

Material:

Edelstahl Rostfrei

1.4016

1.4301

1.4401 / 1.4404

1.4435

1.4462

1.4571

Messing, Aluminium

Besonderheiten:

Ausführung einseitig und **beidseitig** möglich

25

Schliffbild	Abmessungen	Kornung
Vibrationsschliff	Breite: max. 2050 mm Länge max. 8000 mm Tiefe: max. 30 mm	Fein-grob Verschiedene Schleifbilder und Effekte möglich Siehe Vibrationsschleifen
Längsschliff (Breitband)	Breite: max. 2050 mm Länge: max. 12000 mm Tiefe: max. 30 mm	Korn 36- Korn 800 Auch als Duploschliff möglich
Hairline	Breite: max. 4000 mm Länge: max. 16000 mm Tiefe: max. 6 mm	Korn 120 – 320
Kreuzschliff	Breite: max. 1500 mm Länge: max. 6000 mm Tiefe: max. 6 mm	Korn 24- Korn 240 Auch als Duploschliff möglich
Querschliff (Schmalband)	Breite: max. 6050 mm Länge: max. 12000 mm Tiefe: max. 30 mm	Korn 36 – Korn 800
Original Nassschliff (Breitband)	Breite: max. 2050 mm Länge: max. 6000 mm Tiefe: max. 30 mm	Korn 80 – Korn 400
Längsschliff (Schmalband)	Breite: max. 6000 mm Länge: max. 12000 mm Tiefe: max. 30 mm	Korn 36 – Korn 800 Auch als Duploschliff möglich

26

HAIRLINE
Rose Gold-TiN

HAIRLINE
Black-TiN

ANWENDUNGEN



MIRRORINOX
METAL | SURFACE | TREATMENT

28



SATIN 7
Europa Allee in CH - Zürich



- Das PVD / TiN-Beschichten von großen Flächen (Blechen) erfolgt mittels der ARC- Verdampfung, bei der mittels eines Lichtbogens das in Form eines Festkörpers vorhandene "Targetmaterial" zum Verdampfen gebracht wird, um es später auf ein Werkstück aufbringen zu können. Unter Anpassung geeigneter reaktiver Gase, verschiedener Temperaturen und weiterer Maschinenparameter, erfolgt auf dem Blech (bzw. auch Werkstück) eine chemische Verbindung aus Metall und Nichtmetall. Hierdurch können verschiedene Farben erzielt werden.

- **FARBEN**

Gold-TiN
 Rose Gold-TiN
 Brass-TiN
 Champagne-TiN
 Bronze-TiN
 Copper-TiN
 Black-TiN
 Blue-TiN

- **MATERIAL**
 Edelstahl Rostfrei
 1.4016
 1.4301
 1.4401 / 1.4404
 1.4462

- **BASISOBERFLÄCHEN**
 Hier sind alle Varianten möglich, d.h. Werksoberfläche 2B, 2R - geschliffen, poliert, gestrahlt u.a.

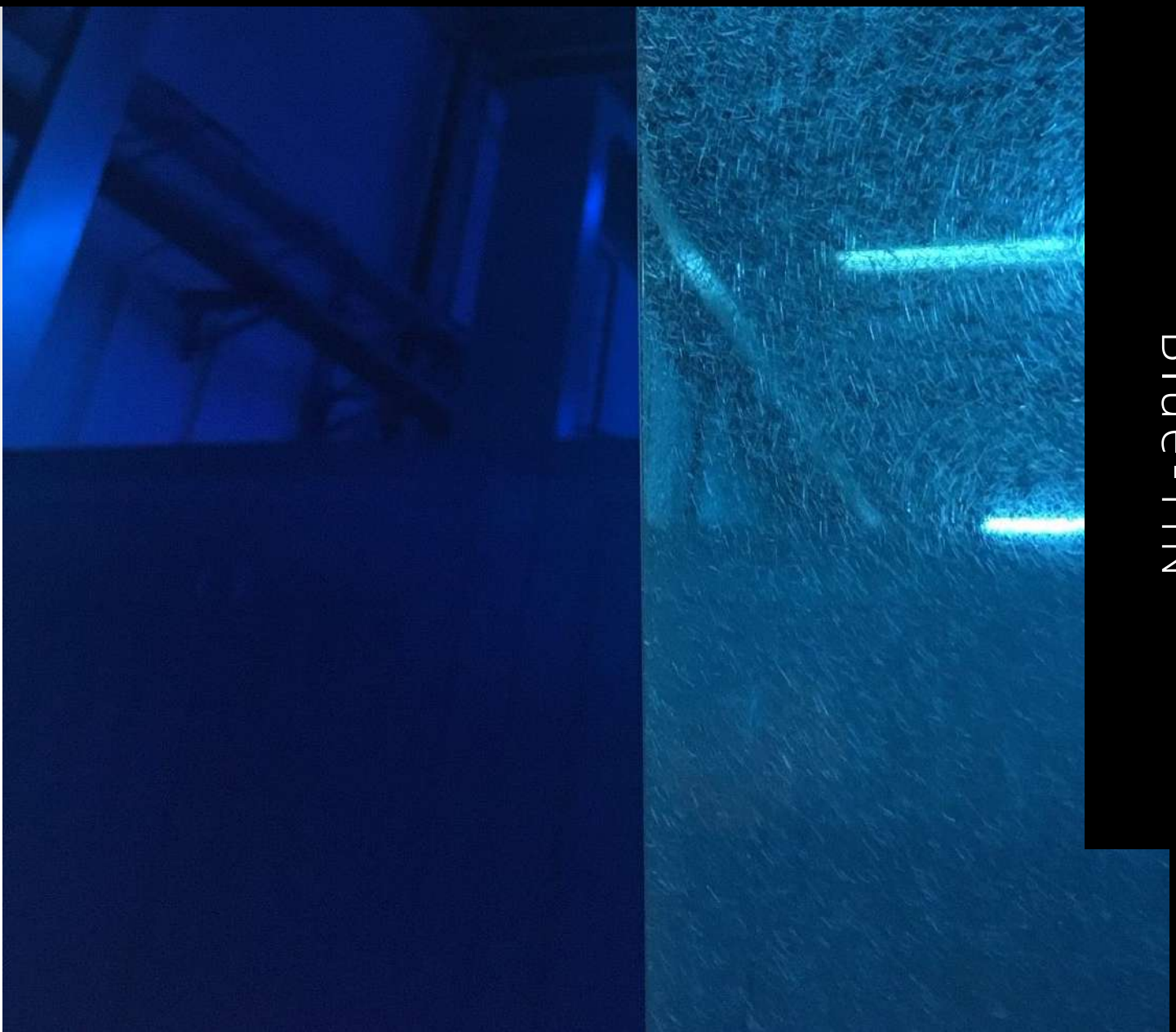
- **ABMESSUNGEN** **JETZT NEU!**
 Breite: max. 2 000 mm Beschichtungen für Klein –
 Länge: max. 6 000 mm und Konstruktionsteile.
 Stärke: max. 10 mm Rohre u.v.m. bis 1.800 mm.

- **BESONDERHEITEN**
 Ausführung einseitig und **beidseitig** möglich

30

Brass-TiN

Blue-TiN

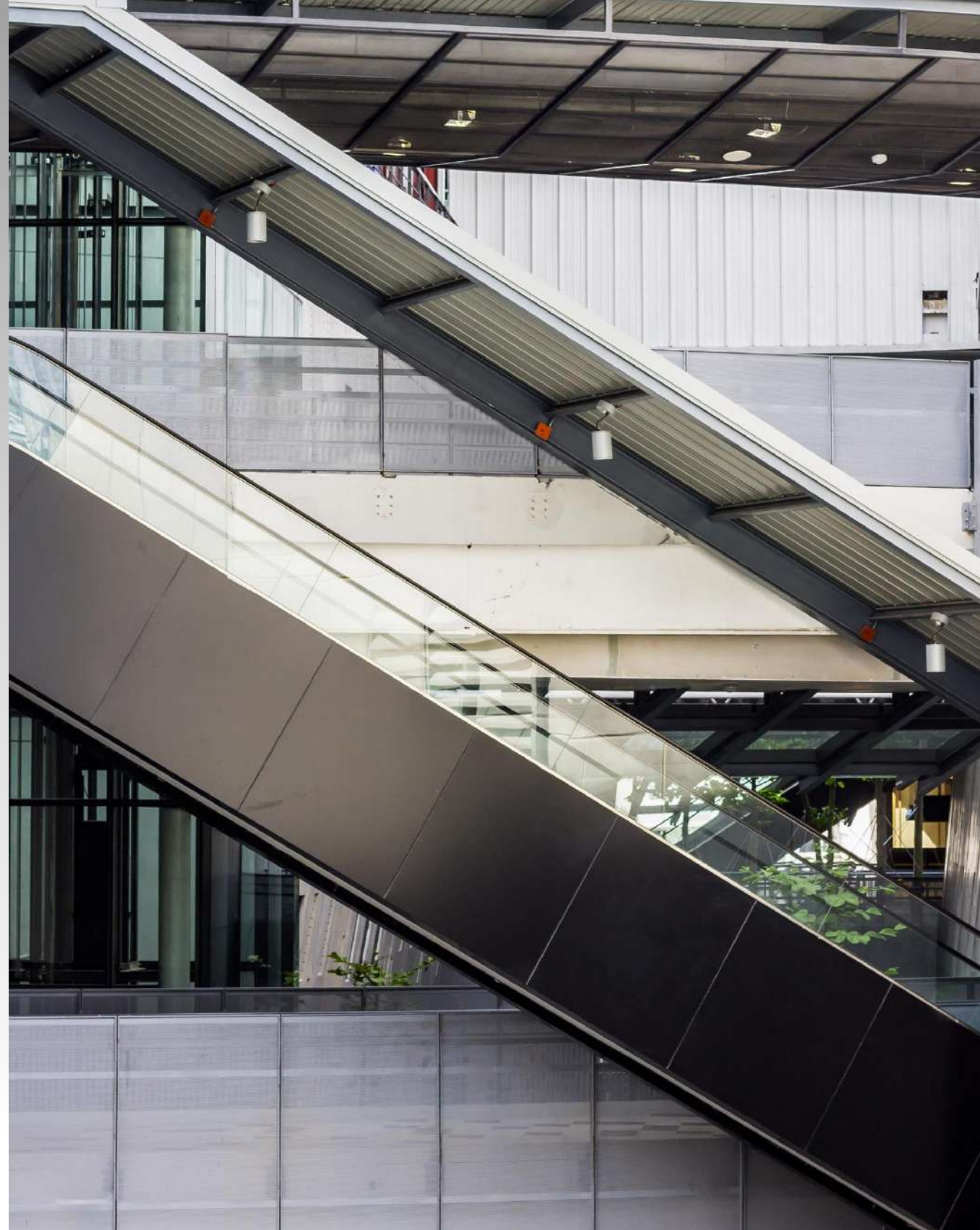


ANWENDUNGEN



MIRRORINOX

METAL | SURFACE | TREATMENT

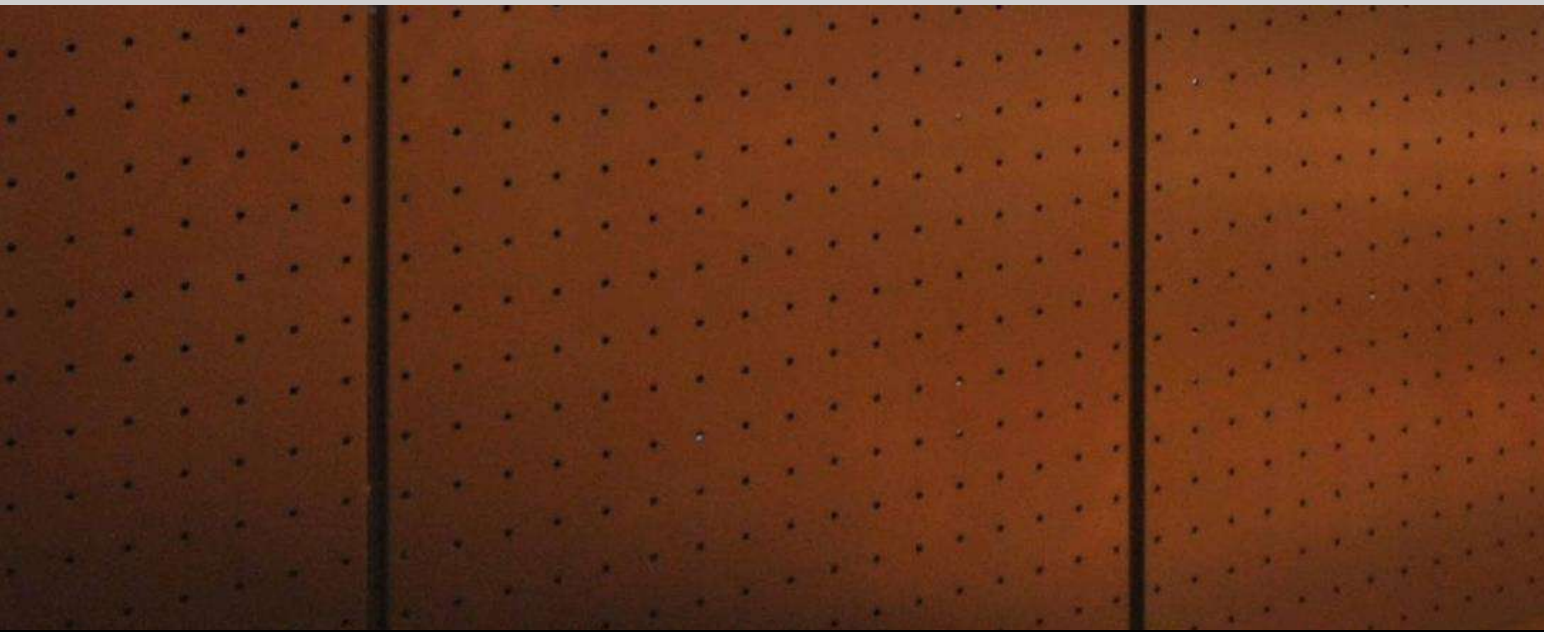


Diverse Black-TiN und Gold-TiN Oberflächen
Anwendungen in der Aufzugsindustrie und
bei Fahrtreppenverkleidungen

32

33

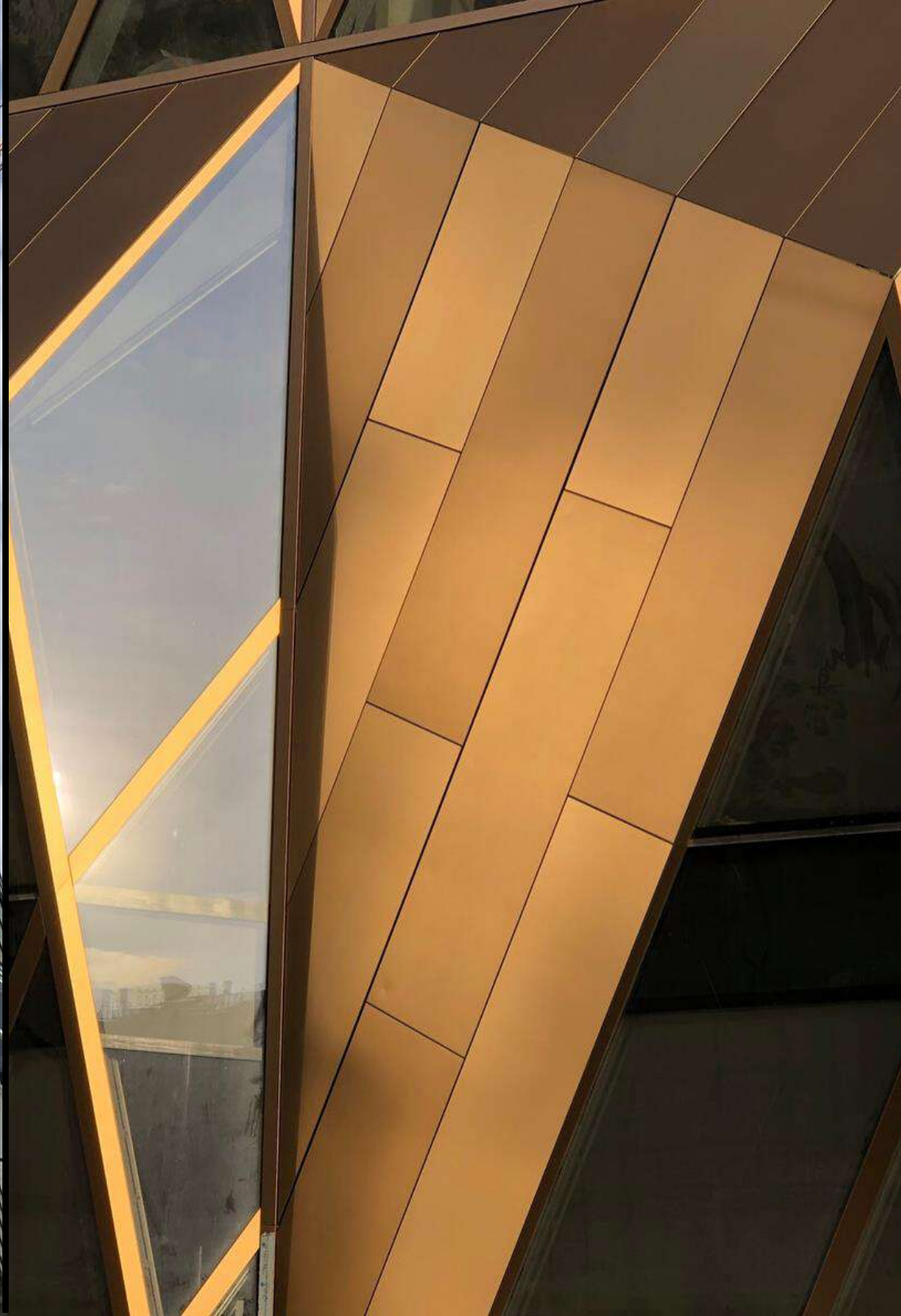
HAIRLINE Rose Gold-TiN Oberflächen
Einkaufscenter "Avenida", PL - Poznan



ANWEENDUNGEN



MIRRORINOX
METAL | SURFACE | TREATMENT



35

Russian Copper Company HQ, RUS – Jekaterinburg
Copper-TiN + CLEAR nanoINOX® beschichtete Oberflächen





36

Russian Copper Company HQ, RUS - Jekaterinburg
Copper-TiN + CLEAR nanoINOX® beschichtete Oberflächen



37

Copper-TiN + CLEAR nanoINOX® beschichtete Oberflächen

Russian Copper Company HQ, RUS - Jekaterinburg

RMK Oberfläche mit + ohne
nanoINOX® AFP



RMK Oberfläche **COPPER BEADS Ribbed** + **COPPER BEADS Flat**

38

Gold-TIN



Rainbow-TIN

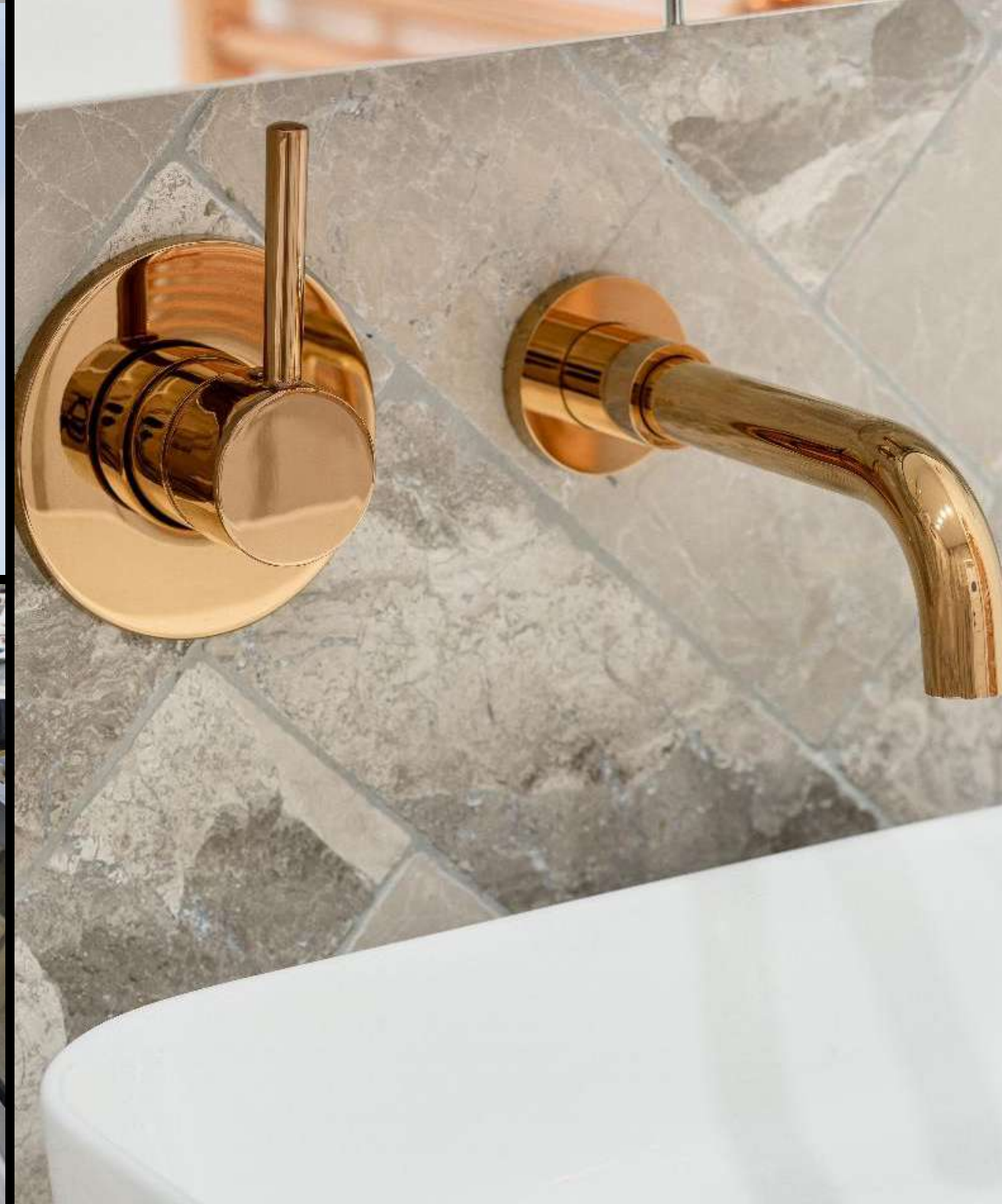


ANWENDUNGEN



MIRRORINOX

METAL | SURFACE | TREATMENT



Diverse Black-TiN, Rose-Gold-TiN und Gold-TiN Oberflächen
Anwendungen im Yachtbau und im Sanitärbereich

40





Diverse Champagne-TiN,
Rose-Gold-TiN und Gold-TiN Oberflächen
Anwendungen in der Innenarchitektur
und Raumdesign

nanoINOX® - Die Zukunft

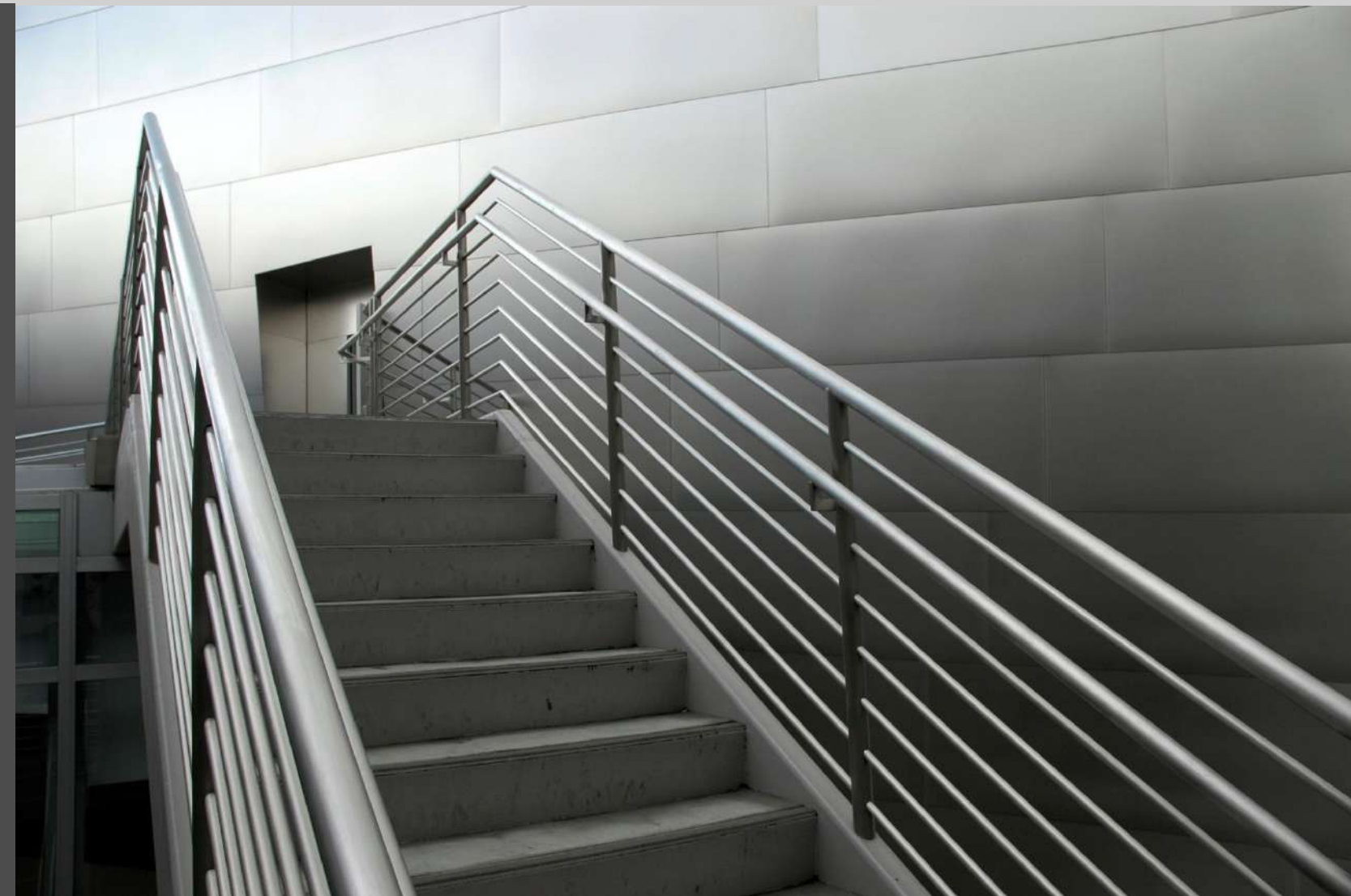
42

Die bei mirrorINOX hergestellten und aufgetragenen Sol-Gel-Beschichtungen (nanoINOX® AFP/ ETC) bieten nahezu **grenzenlose Gestaltungsmöglichkeiten** und verfügen über **einzigartige Funktionen**.

Durch den Einbau verschiedenster Elemente, lassen sich in den Schichten Eigenschaften wie Farbe, Härte, Temperaturstabilität, Korrosions- und Chemikalienbeständigkeit, Transparenz oder Flexibilität (Verformbarkeit) steuern.

Neben der Vielfalt an optischen und gestalterischen Möglichkeiten werden durch die Sol-Gel-Beschichtungen weitere Eigenschaften wie **Easy-To-Clean (ETC)**, **AntiFingerPrint (AFP)** sowie ein **Lotus-Effekt** erzeugt.

Auch zusätzliche, technische Funktionen der Beschichtung, wie beispielsweise **antibakterielle** oder **elektrisch isolierende** Eigenschaften sind möglich.



nanoINOX® - Die Zukunft



BASISOBERFLÄCHEN

Hier sind alle Varianten möglich, d.h. Werksoberflächen 2B, 2R, geschliffen, poliert, gestrahlt u.a.

FARBEN

CLEAR nanoINOX® (transparent)
 Champagne Classique nanoINOX®
 Gold-Rosé nanoINOX® Abyss Black
 nanoINOX® White nanoINOX®
 Black Electrum nanoINOX®
 Blue Electrum nanoINOX®
 Green Electrum nanoINOX®
 uniqueSURPHACE nanoINOX®

MATERIAL

Edelstahl Rostfrei
 1.4016
 1.4301
 1.4401 / 1.4404
 1.4435
 1.4462
 1.4571
 Aluminium

ABMESSUNGEN

Breite: max. 1 500 mm
 Länge: max. 6 000 mm
 Stärke: max. 6,0 mm

BESONDERHEITEN

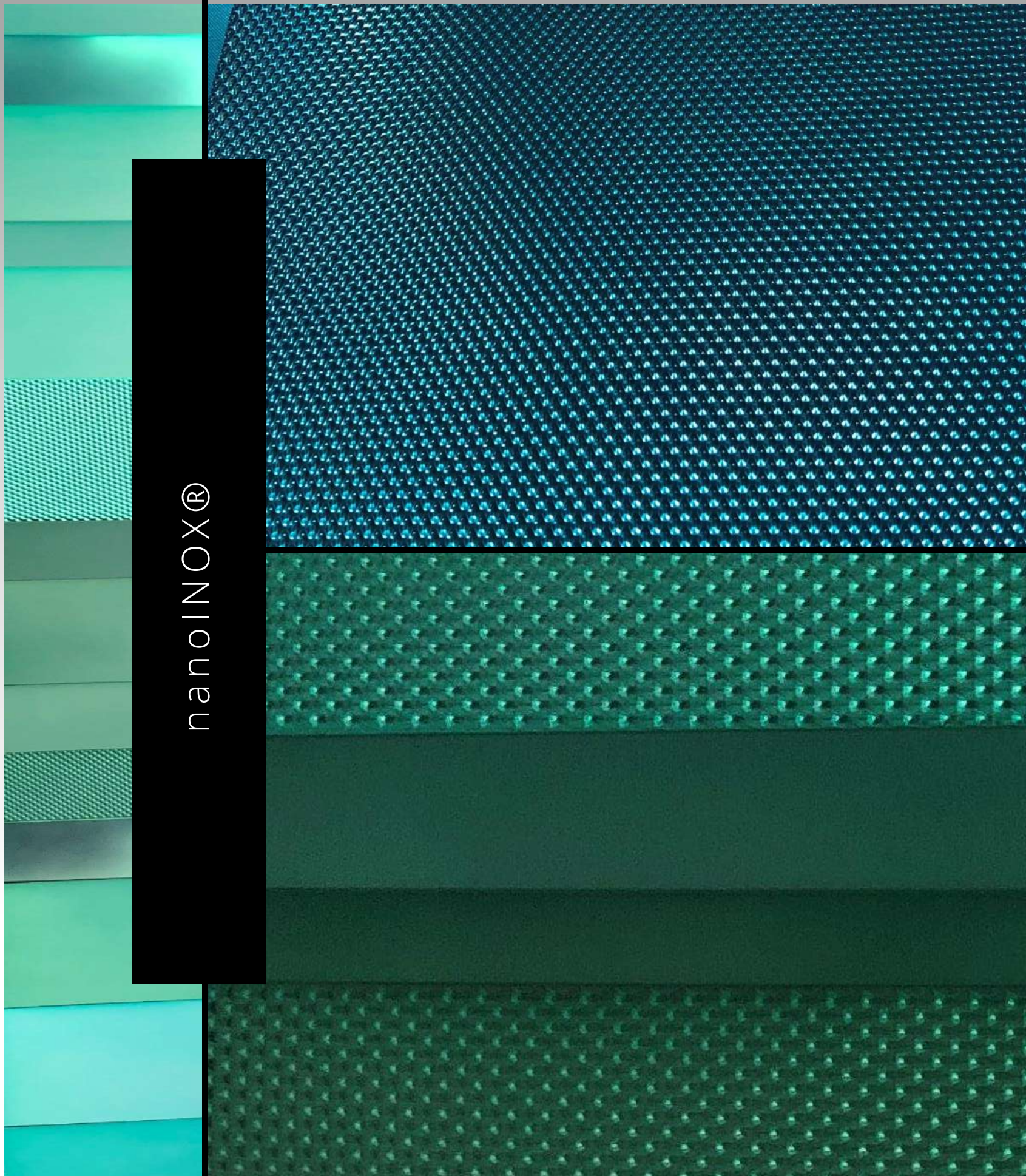
Ausführung einseitig und beidseitig möglich
 Projektbezogene Sonderdesigns und Farben
 bei entsprechender Projektgröße möglich

44

Various Blue nanoINOX®

Various Green nanoINOX®

nanoINOX®



ANWENDUNGEN



MIRRORINOX

METAL | SURFACE | TREATMENT



47

BEADS 3 Champagne Classique nanoINOX®
BUWOG, A - Wien



- 3D-Designs

RIPPLES
SWELL
GALES
FLUTES
MATRIX
CHASE

- BASISOBERFLÄCHEN

Hier sind alle Varianten möglich, d.h.
Werksoberfläche 2B, 2R – geschliffen, poliert, gestrahlt u.a.

- ABMESSUNGEN

Breite: max. 2 000 mm
Länge: max. 4 000 mm
Stärke: 0,5 – 4,0 mm

- MATERIAL

Edelstahl Rostfrei
1.4016
1.4301
1.4401 / 1.4404
1.4462
Aluminium
Weitere auf Anfrage

- BESONDERHEITEN

3D-Design positiv oder negativ möglich

49



SWELL Super Mirror No. 8
FLUTES Super Mirror No. 8





SWELL Super Mirror No. 8
Gold-TiN

MATRIX Super Mirror No. 8
Gold-TiN



50



GALES VIBES Gold Rosé nanoINOX®

GALES HAIRLINE Bronze-TiN + CLEAR nanoINOX®

GALES BEADS Black-TiN + CLEAR nanoINOX®





SWELL Super Mirror No. 8
Deckenanwendung und Deskfront



52



RIPPLES Super Mirror No. 8

GALES BEADS 3 Black-TiN





54

RIPPLES Super Mirror No. 8 Gold-TiN
Alpin Garden Hotel I - St. Ulrich



Weitere Oberflächen
Europäisches Patentamt, NL - Den Haag





MIRRORINOX

METAL | SURFACE | TREATMENT

DIE MÖGLICHKEITEN 57 BEI UNS

- Mechanisch hochglanzpolieren bis 4 000 x 16 000 mm
- Strahlen bis 2 000 x 8 000 mm
- PVD-beschichten bis 2 000 x 6 000 mm
- Beschichtungen für Klein- und Konstruktionsteile, Rohre u.v.m. bis 1.650 mm
- Nano-beschichten bis 1 500 x 6 000 mm (transparent + farbig)
- Vibrationsschleifen / Breitbandschleifen / Hairline – Schliff bis 2 000 x 6 000 mm
- Hohe Lagerbestände in No. 8 (inkl. Sonderabmessungen) und PVD Gold-TiN / Black-TiN / Rose Gold-TiN / Bronze-TiN
- Anwendungen: Fassaden-/ Metallbau, Aufzugsindustrie, Laden-/ Messebau, Kunstobjekte, Schiffs-/ Yachtbau, Gehäuseverkleidungen (z.B. Kaffeemaschinen) und viele weitere

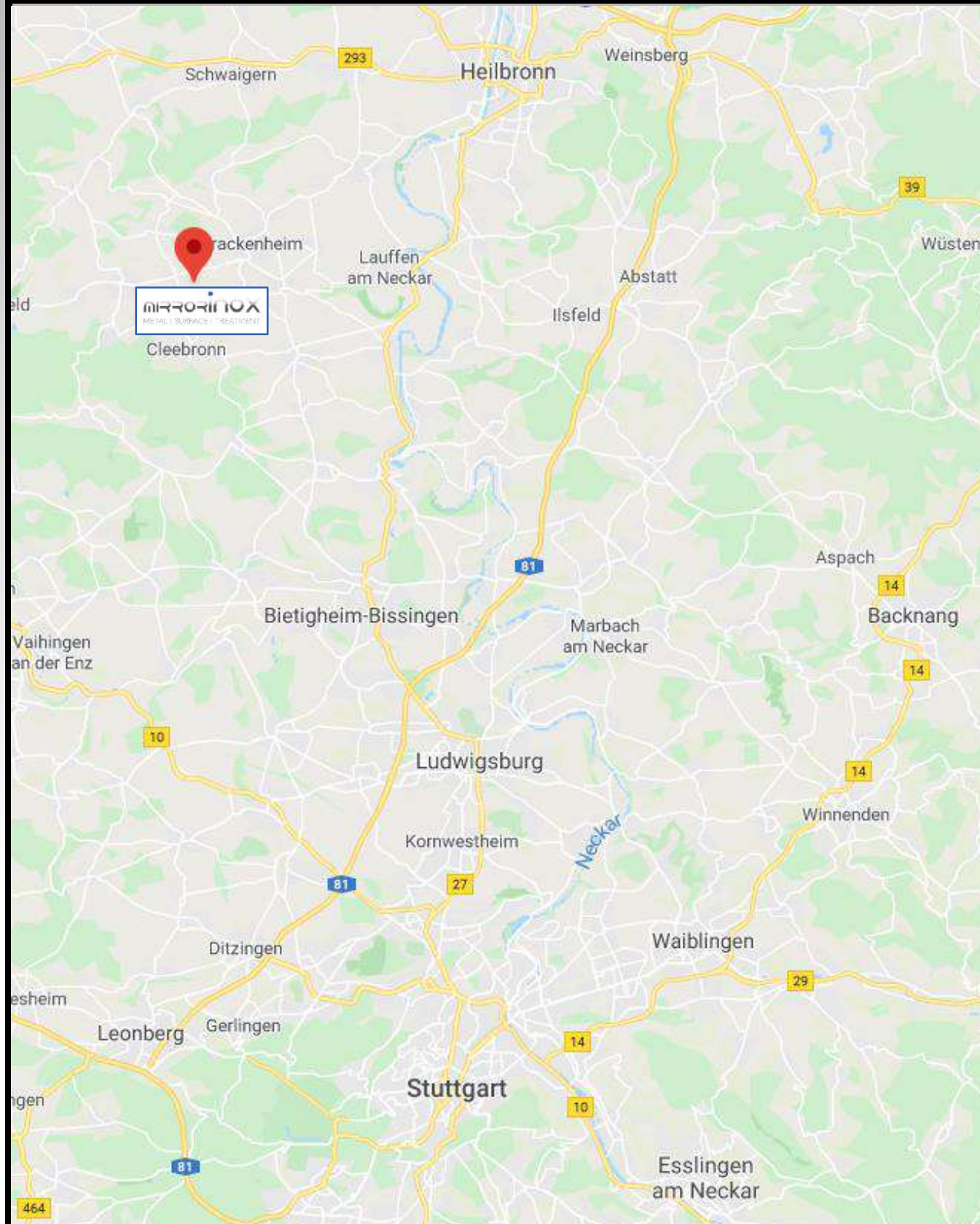
redefining surfaces



MIRRORINOX

METAL | SURFACE | TREATMENT

Kontakt

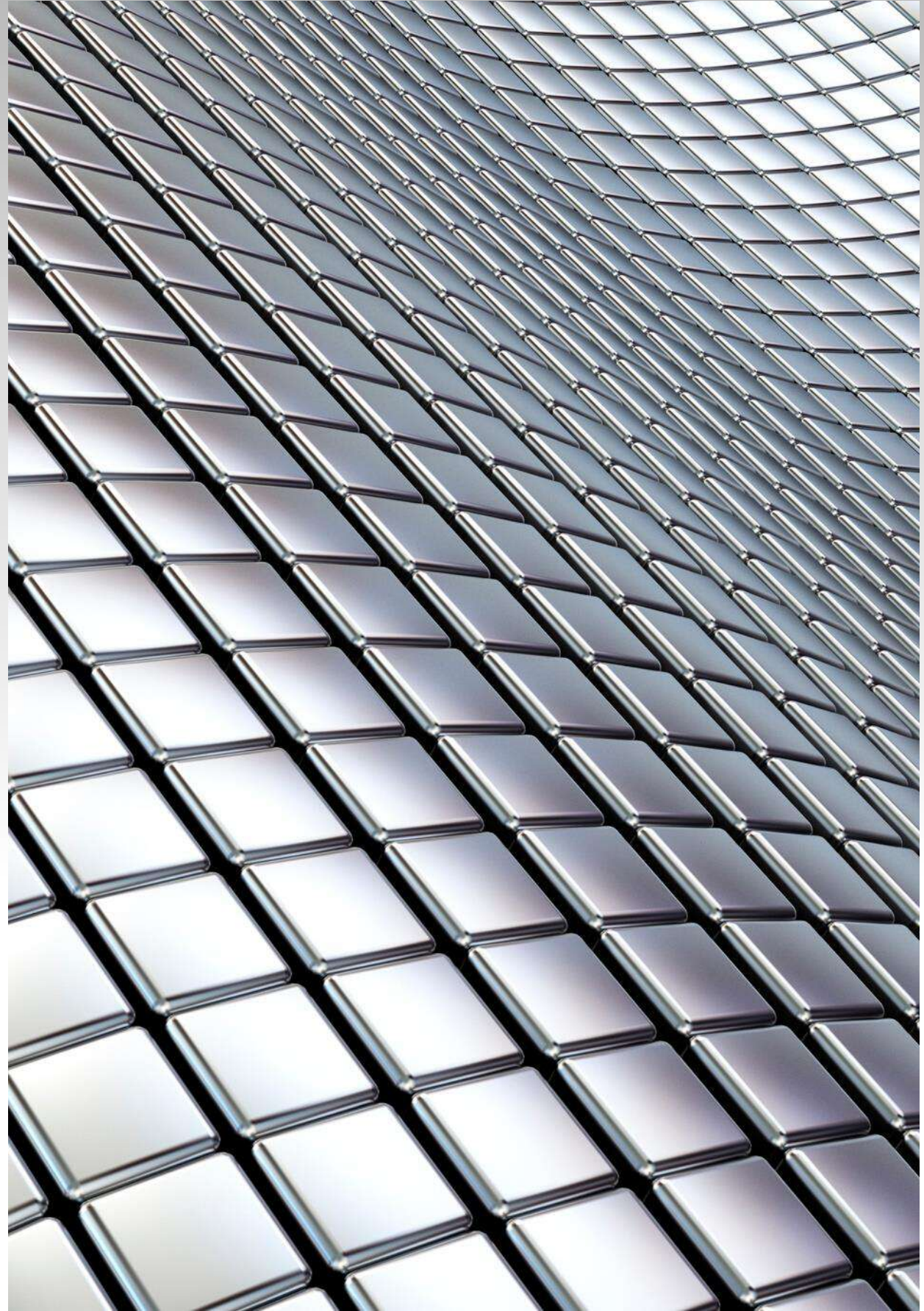


mirrorINOX GmbH & Co. KG
Daimlerstraße 19
74389 Cleebronn

E-Mail: info@mirrorinox.de
Telefon: +49 07135 9343 0
Fax: +49 07135 9343 11

MIRRORINOX

METAL | SURFACE | TREATMENT

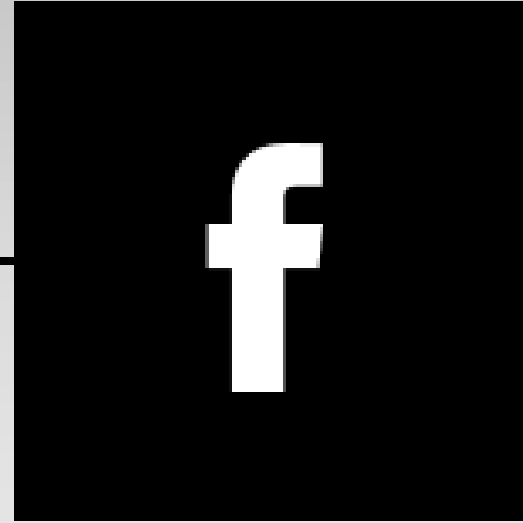


redefining surfaces



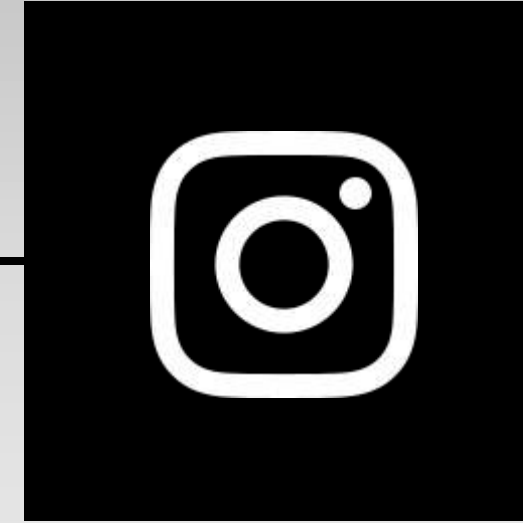
LINKED IN

Be part of our network



FACEBOOK

Never miss new contents
and events



INSTAGRAM

Be inspired by our work